

passiv MATERIALDURCHREICHE

Typ: MD1 passiv

Korpus:

Einteilige Ausführung in doppelwandiger Schweiß-Konstruktion aus Edelstahl 1.4301.

Gasdichter Abschluss mit der Wand durch Spezialprofile inklusive wartungsfreier Rundschnurdichtung. Statische Aufnahme der Kammer alternativ durch Aufständering, Deckenabhängung oder direkter Einbau in die Wand. Hygienisch sauberer Abschluss durch integrierten Wandstülprahmen Innenkorpus fugenlos verschweißt, Ecken gerundet R = 3 mm.

Türsystem: ①

Den Abschluss der Kammer bilden auf beiden Seiten die Ganzglastüren aus ESG 10 mm mit Edelstahlrahmen. Die innenliegende Spezialdichtung gewährleisten den dichten Abschluss der Kammer.

Steuerung/Sicherheitsfunktion:

Aufnahme der SPS-Steuerung im integrierten Schaltschrank des Kammer systems.

Bedienelemente beidseitig angeordnet. Leuchtmelder bzw. Leuchtdrucktaster signalisieren den Status der Durchreiche. ②

Gegenseitige Türverriegelung durch elektropermanet-magnetische Haltevorrichtungen (50 kg). ③

Zubehör/Ausstattung/Optionen:

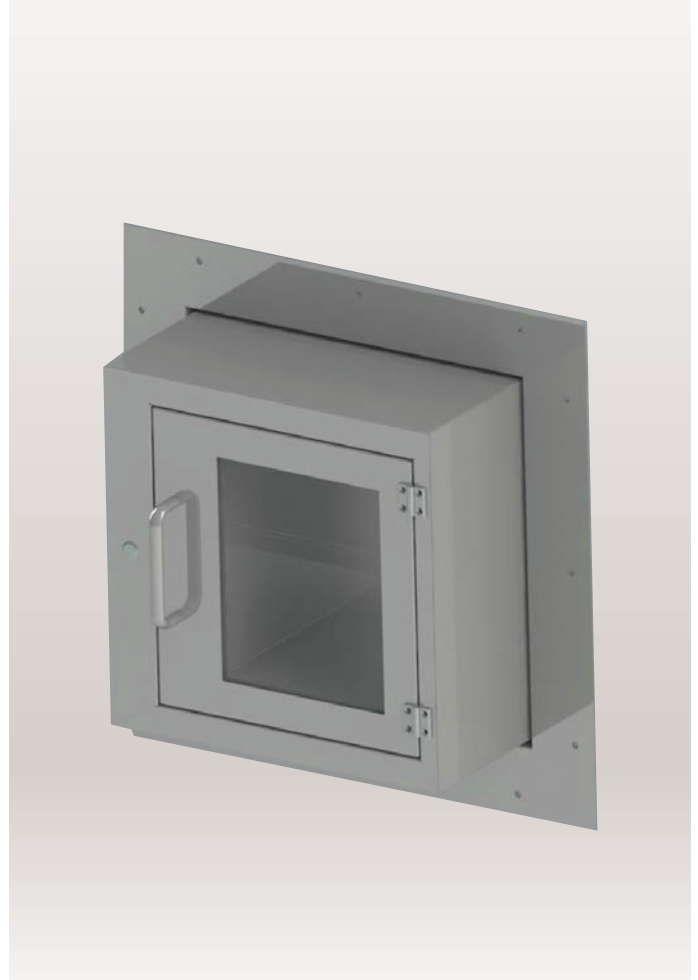
- Unterschiedliche Einbauten auf Anfrage
- Zusätzliche Steuerungsalternativen
- mechanische Verriegelung
- GLT-Kontakt

Schnittstelle:

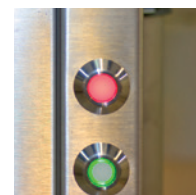
- Netzspannung 230V Zuluft/Abluft • Netzspannung

Abmessungen (lichtes Innenmaß):

- 400x400x400mm (BxHxT)
- 500x500x500mm (BxHxT)
- 600x600x600mm (BxHxT)
- Sondermaße möglich



①



②



③